

# 1. 薄型インバーター

Thin-type inverter



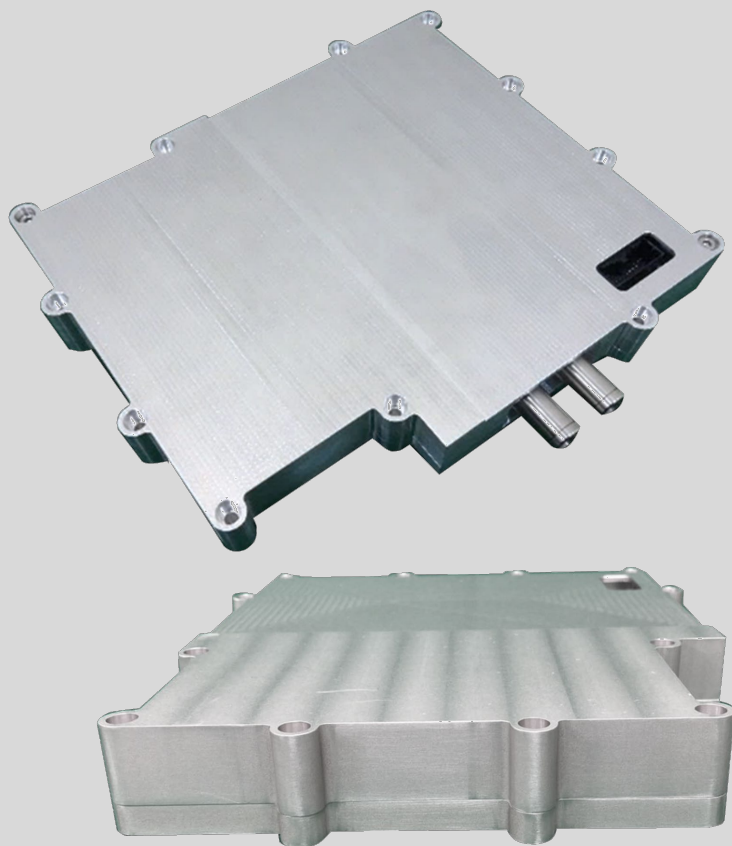
**HITACHI**  
Inspire the Next

## ✓ パワー半導体をプリント配線板に一体化して実装する基盤技術を開発

We have developed the foundational technology to integrate the power semiconductor device into a printed-wiring assembly

### 試作サンプル

Prototype sample



### 適用先

Applications

- **xEV向け駆動用インバーター**  
Motor inverter for xEV (BEV, PHV)
- **電力変換器**  
Power converter

### 主な仕様

Specifications

Volume	1.5 L
Max output	170 kVA
Max current	350 Arms
Power density	113 kVA/ℓ

**HITACHI**  
Inspire the Next 